

| Segel | Fläche | Vorliek | Unteriek | Achterliek | Gaffelliek | Stoff | Bemerkungen | Kunstfaser-gewebe Polyart g/m ² |
|-----------|----------------|---------|----------|------------|------------|----------------|--|--|
| | m ² | m | m | m | m | | | |
| Großsegel | 9,89 | 3,36 | 2,73 | 6,19 | 2,64 | Jachtsegeltuch | | 225 |
| Beson | 6,28 | 2,79 | 2,22 | 4,75 | 2,06 | | 225 | |
| Fock | 6,72 | 4,80 | 3,00 | 4,66 | | | 225 | |
| Genoa | 8,43 | 4,90 | 3,70 | 4,97 | | 180 | Extralieferung, nur auf besond. Bestellung | 180 |
| Spinnaker | 22,00 | | | | | 80 | | 50 |

Am Wind-Fläche:

| | |
|-------------|----------------------------|
| Großsegel | 9,89 m ² |
| Beson | 6,28 m ² |
| Vorsiegel Δ | 4,37 m ² |
| | <u>20,54 m²</u> |

Segelausführung aus Jachtsegeltuch oder aus Kunstfaser-gewebe „Polyart“ ist bei Bestellung anzugeben.

Bemerkungen:

Alle Gattchen, die zur Befestigung der Segel an den Beschlägen dienen, sind auf Doppelungen zu setzen. Die Gattchen des Groß- und Besonsegels, die sich am Segelholz und an den Gaffelklauen befinden, sind so dicht wie möglich an die Lieken gesetzt, da deren Befestigung direkt an den Beschlägen erfolgt.

Segelprofile:

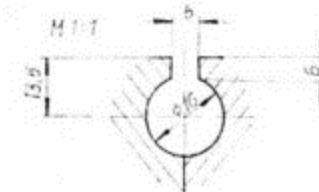
Groß- und Besonsegel: Im Bereich der Segellatten I-III beträgt die größte Profiltiefe 3% der Segelbreite und sie liegt auf 1/3 vom Vor- bzw. Gaffelliek. Darüber und darunter beträgt die Profiltiefe 7% der Segelbreite und sie liegt 3/8 vom Vor- bzw. Gaffelliek. Die Achterlieken sind geöffnet.

Fock: Größte Profiltiefe 11% der Segelbreite, die Achterliek ist geöffnet.

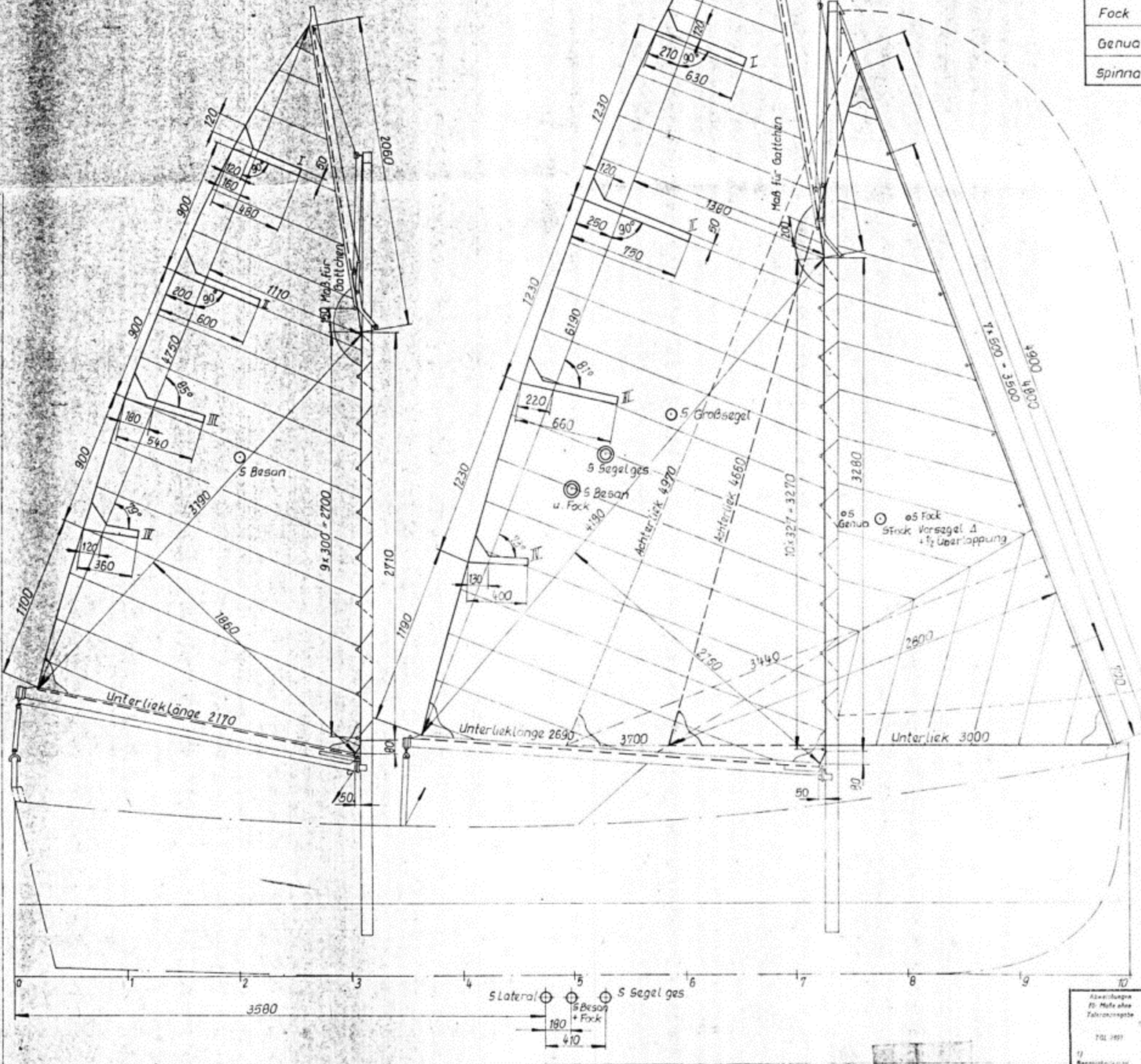
Genoa: Größte Profiltiefe 13% der Segelbreite, die Achterliek ist geöffnet.

Spinnaker: Flach geschnitten für räumw. Kurse, die Achterlieken sind geöffnet.

In den Längenangaben der Lieken ist der Segelreiß mit einbezogen.



Keep in Bäumen und Gaffeln



| Werkstoff | 1973 | Tag | Name | Bemerkung | Masse kg | Zeichungs-Nr. | Mitarbeiter |
|--------------------------|--------|-----|--------|-----------|----------|---------------------|-------------|
| Entworfen | | | | | | 160.75.5:00-0/4.220 | Mitarbeiter |
| Geschrieben | 11.10. | | Rüchel | | | | |
| Geprüft | | | | | | | |
| Gezeichnet | | | | | | | |
| VEB Schiff-werft Rostock | | | | AM. EVB | | | |
| Erstellt von | | | | | | | |

Segelriß
ZK 10 - GUP

1:20

11

Lichtpunkte

Abweichungen
zu Maße ohne
Toleranzangabe

10L 2007

17

Bezeichnung